



Innovation at Work

MACMIN
WWW.MACMIN.CL

MANEJO DE MATERIAL EDGE



diseño ingeniería innovación





CUANDO LLEGA A LOS TRANSPORTADORES UN TAMAÑO NO ENCAJA CON LOS DEMAS



La gama de equipos de manipulación de materiales de EDGE Innovate ofrece a los operadores una solución de gestión de materiales eficiente, fiable y resistente. La marca EDGE está intrínsecamente vinculada a la fabricación de transportadores móviles y de vía, alimentadores y acumuladores radiales, todos ellos diseñados con productividad y movilidad, al mismo tiempo que minimizan los costes del operador, son sus principios centrales de diseño. Ofrecemos la forma actualmente más rentable y eficiente de almacenar o transferir material del mercado.

Después de 20 años siendo un fabricante líder de soluciones de transporte, EDGE Innovate es muy consciente de que un estilo de transportador no es suficiente para satisfacer las diferentes necesidades de cada operación de manipulación de materiales.

Diferentes alturas de descarga, longitudes de transferencia, estado del terreno, disponibilidad de potencia, frecuencia de reposicionamiento y rendimiento son factores que deben tenerse en cuenta cuando un operador esté considerando qué solución reúne todas las características que necesita. Con una configuración de "un tamaño no cabe todo", la gama de equipos de manipulación de materiales de EDGE Innovate ofrece una amplia gama de apiladores y alimentadores para adaptarse a sus necesidades específicas de manejo de materiales; incluidos los apiladores de alimentación de nivel bajo, y apiladores, con la opción de unidades de ruedas o de orugas.

Flexibilidad

SUPERIOR

DESCRIPCIÓN DEL PRODUCTO

MS30



MS40



MS50



MS65



MS80



MS100



MS8048 24/7



TS50



TS65



TS80



TS100



FMS65



FMS75



FTS65



FTS75



FTS90



FTS65 / 75 360° Ilimitado



LTS50



LTS65



LTS75



LTS50 / 65 / 75 360° Ilimitado



RTS80



RTS100



RTU220





VARIOS FORMATOS PARA SUS NECESIDADES...

1.

APILADOR MOVIL



- Puede aceptar cargas de flujo constantes.
- Debe ser remolcado por otro vehículo autopropulsado.
- Impresionante capacidad de almacenamiento radial.

2.

DESPLAZAMIENTO CON ORUGAS MOVIL



- Puede aceptar cargas de flujo constantes.
- Perfecto para el reposicionamiento frecuente.
- Capacidad de almacenamiento cónico.

3.

ALIMENTA MOVIL



- Puede aceptar cargas directamente de la excavadora, cargadora de ruedas.
- Capacidad de almacenamiento cónico.
- Opciones de formato de chasis: móvil, orugas, estática o 360° ilimitada.

4.

ALIMENTACION BAJA APILADORA



- Puede aceptar cargas directamente de la excavadora, cargadora de ruedas.
- Capacidad de almacenamiento cónico.
- Opciones de formato de chasis: móvil, orugas, estática o 360° ilimitada.

5.

GUIA RADIAL APILADORA



- Puede aceptar cargas de flujo constantes.
- Perfecto para el reposicionamiento frecuente.
- Impresionante capacidad de almacenamiento radial.

6.

GUIA RADIAL APILADORA



- Puede aceptar cargas directamente de la excavadora, cargadora de ruedas y camiones
- Perfecto para el reposicionamiento frecuente.
- Impresionante capacidad de almacenamiento radial.

ALMACÉN MÓVIL



MACMIN
WWW.MACMIN.CL

PUNTOS CLAVE

**CONSUMO DE COMBUSTIBLE
9,48 LITROS (2,5 USG) POR
HORAS @ 100% CARGA**

Medidas de transporte de 20 pies, 30 pies, 40 pies, 50 pies, 65 pies, 80 pies y 100 pies disponibles

Aumentar las tasas de producción diaria de trituradoras y cribas en hasta un 20%

Eliminar la doble manipulación del material con cargadores de ruedas

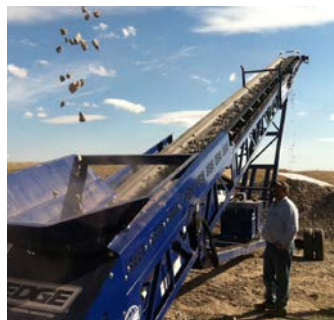
Aumentar la seguridad del sitio y eliminar el uso de cargadores de material de almacenamiento

Alturas de descarga de 4,6 m - 9,2 m (15'1" - 30'2") con tasas de acumulación de hasta 600 TPH (661UST)

Almacenamiento cónico hasta 1312 m³ (1716 yds³)

Almacenamiento radial hasta 3607 m³ (4717 yds³)

LA MANERA MAS EFECTIVA Y EFICIENTE DE ALMACENAMIENTO



Con más de 1000 apiladores móviles fabricados y trabajando en todo el mundo hasta la fecha, la gama EDGE de apiladores móviles ha sido probada y testada en los entornos más duros. Con la productividad, la movilidad y la minimización de los costes de los operadores como principios centrales de diseño, la gama de transportadores MS-Series

son la forma más rentable y eficiente de almacenar o transferir material en el mercado hoy en día.

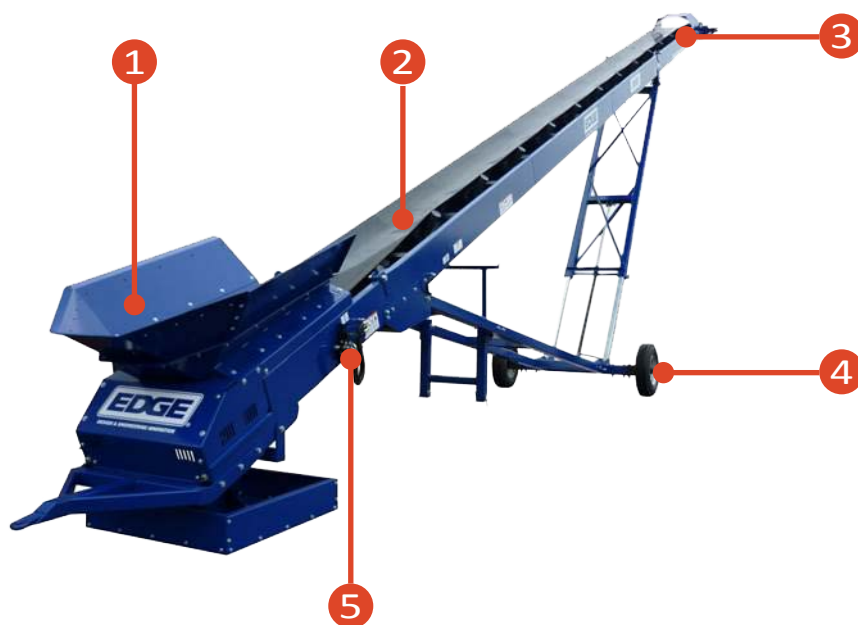
Diseñado para trabajar en conjunto con; cribas, moledoras, trituradoras y equipos de lavado, la característica de almacenamiento radial de la serie MS permite una capacidad de almacenamiento impresionante, al mismo tiempo que reduce la doble manipulación de material. Con varias longitudes de cinta transportadora, capas de correa y tipos de accionamiento disponibles, la gama de apiladoras móviles EDGE puede personalizarse para adaptarse a las necesidades específicas del cliente.

a
Crear enormes reservas cónicas y radiales y permitir a las cribas y trituradoras aumentar las producciones diarias en un 20% con la ayuda de las apiladoras móviles EDGE MS-Series.

CARACTERÍSTICAS DE DISEÑO

MACMIN
WWW.MACMIN.CL

EDGE Innovate ha trabajado incansablemente para asegurar que nuestros productos sean de la más alta calidad y que solo utilizamos piezas y productos desarrollados, probados y verificados. Para proporcionar un rendimiento óptimo y reducir los costes operativos y de mantenimiento. Cada parte es vital para la disponibilidad y el rendimiento.



1

Puede aceptar cargas directamente desde trituradoras, cribadoras, molidoras o plantas de lavado

3

Alturas de descarga de 15' - 30'. Capacidad de almacenamiento radial de hasta 4717 yds³

5

Opciones de fuente de alimentación; Hidráulico acoplado, Diésel/Hidráulico, Eléctrico Directo, Dual Power & Diesel Grupo electrógeno

2

Varios tipos de cinturonas y anchos disponibles de transportadores de 36 "a 48" de ancho con varias capas de correa

4

Opción de accionamiento manual radial, radial directo o cadena

ALMACENADORA

ORUGAS



PUNTOS CLAVE

**CONSUMO DE COMBUSTIBLE
9,48 LITROS (2,5 USG) POR
HORAS @ 100% CARGA**

Medidas de transporte de 50 pies, 65 pies, 80 pies y 100 pies disponibles

Aumentar las tasas de producción diaria de trituradoras y cribas

Puede reducir los costes de combustible, mantenimiento y mano de obra hasta un 80%

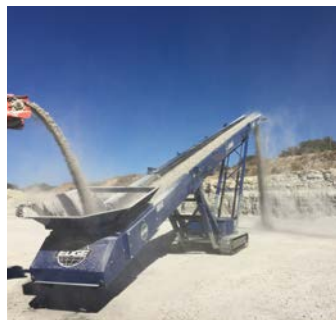
Sistema de accionamiento hidráulico altamente eficiente con control de velocidad variable

Tasas impresionantes de almacenamiento desde 100 - 1000 + toneladas por hora

Alturas de descarga de 7,39 m-13,5 m (24'2" - 44'3")

Almacenamiento cónico hasta 3909 m³ (5112 yds³)

PRODUCTIVIDAD MAXIMA CON COSTES MINIMOS DE OPERADOR



EDGE Innovate tiene décadas de experiencia en la fabricación de cintas transportadoras y ha creado una serie de apiladores de orugas que ofrece a los operadores una solución eficiente, fiable y resistente para el manejo de materiales. Diseñado para trabajar

Diseñado para trabajar en los entornos más duros, la Serie TS puede ser continuamente alimentada

por cualquier moledora, cribadora o trituradora con un tiempo de preparación rápido y capacidades de almacenamiento impresionantes, la Apiladora de orugas EDGE Track Stockpiler es un transportador versátil que se puede utilizar en una amplia Gama de aplicaciones.

La serie Track Stacker cuenta con una serie de características de diseño que incluyen un sistema de impulsión hidráulica altamente eficiente con velocidad variable de la correa, bajo consumo

de combustible, altura de alimentación ajustable y altura de descarga variable. Ya sean pozos de arena y grava, productores de conglomerados, astilleros o instalaciones

de gestión de residuos, EDGE TS-Series es la solución perfecta de almacenaje para una amplia gama de industrias.

CARACTERÍSTICAS DE DISEÑO



1

Puede aceptar cargas directamente desde trituradoras, cribadoras, molidoras o plantas de lavado

3

Alturas de descarga de 24' - 45'8". Capacidad de almacenamiento cónico de hasta 5218 yds³

5

Movilidad completa del sitio proporcionada a través de las pistas de oruga accionadas hidráulicamente. La potencia total del motor se puede utilizar para impulsar las pistas

2

Varios tipos de cinturon y anchos disponibles de transportadores de 40" a 48" de ancho con varias capas de correa

4

Opciones de fuente de alimentación; Diesel/hidráulico, eléctrica directa, Dual Power y electrógenos diésel

ALIMENTADOR

ALMACENADOR



PUNTOS CLAVE

CONSUMO DE COMBUSTIBLE 21,8 LTR / HR LITROS (5,7 USG) POR HORA

Elimina la necesidad de un alimentador separado y unidades de almacenamiento

Puede recibir cargas directamente desde la excavadora, cargadora, trituradora o criba

Puede reducir los costes de combustible, mantenimiento y mano de obra hasta un 80%

Lleva un amortiguador de material para regular el material de flujo, impide la sujeción del material

Tasas impresionantes de almacenamiento desde 100 - 1000 + toneladas por hora

Altura máxima de descarga de hasta 13,4 m (43'10)

Almacenamiento cónico hasta 4030 m³ (5271 yds³)

ALIMENTACION DIRECTA CON EXTREMA VERSATILIDAD...

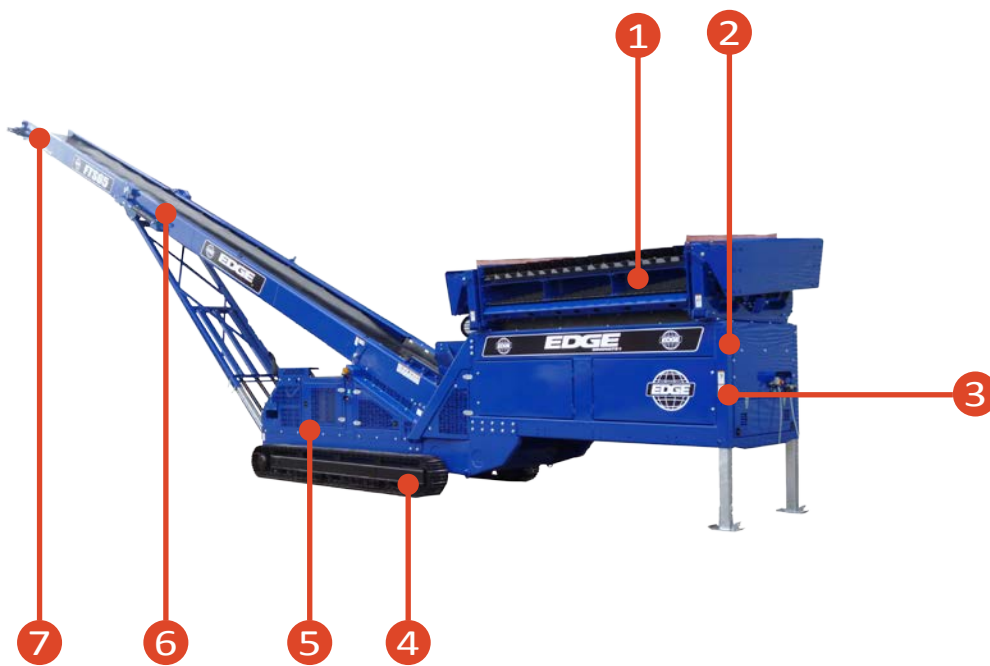


EDGE Innovate tiene la capacidad de manejar una amplia gama de aplicaciones y requisitos de capacidad. Disponible con transportadores de descarga de 30 pies a 90 pies, varios formatos de chasis, opciones de fuente de alimentación y número infinito de añadir opciones como una cubierta de vibración de dos pisos, imán de banda, funcionalidad remota inalámbrica y radio rejilla de rechazo; La gama de apiladores de alimentación sin lugar a dudas es el producto más versátil de EDGE Innovate.

Diseñado para clientes que necesiten un flujo controlado de salida de material o necesitan alimentar usando una excavadora o cargadora de ruedas; la serie FS elimina la necesidad de doblar el material de la manija. Con su excelente capacidad para mantener un buffer de material; los alimentadores móviles de la tolva de EDGE pueden regular el flujo del material que asegurando ser el socio perfecto para cargar en barco, tren o camión o alimentar cribas y trituradoras.

En efecto, EDGE FS-Series elimina la necesidad de tener una unidad de alimentación de tolva separada y una unidad de apilamiento. Como con todos los productos de EDGE Innovate; la Serie FS se puede personalizar para adaptarse a los requisitos específicos del cliente.

CARACTERÍSTICAS DE DISEÑO



1

Puede aceptar cargas directamente desde excavadoras, cargadoras con ruedas, trituradoras o cribas

2

Hay disponibles opciones de la tolva de la rejilla de inclinación remota, de la cabeza viva vibrante o extensiones de la tolva con varias líneas de tolva

3

Velocidad variable de la correa de alimentación con funcionalidad de parada/arranque remoto disponible.

4

Opción de formato de chasis de oruga móvil o funcionalidad completa de giro a 360 °

5

Opciones de fuente de alimentación; Diesel/hidráulico, eléctrica directa, Dual Power y electrógenos diésel

6

Longitudes del transportador que van desde 30 pies a 90 pies, dependiendo del formato del chasis

7

Las alturas de descarga de hasta 43'10" con una reserva cónica de hasta 5271 yds³

ALMACENADOR

ALIMENTACIÓN BAJA



PUNTOS CLAVE

CONSUMO DE COMBUSTIBLE 21,8 LTR / HR LITROS (5,7 USG) POR HORA

Puede transferir cargas grandes y pesadas debido a su Alimentador de Torque de 9000 Nm

Diseñado para soportar el impacto de un material más pesado con el que los alimentadores de correa convencionales no pueden

Puede reducir los costes de combustible, mantenimiento y mano de obra hasta un 80%

Se puede alimentar por los tres lados sin necesidad de rampa para cargar cargadores de ruedas en la unidad.

Gran capacidad de la tolva de 10.7m³ (14 yds³) con capacidad para la puesta en marcha totalmente cargado.

Altura máxima de descarga de hasta 9,3 m (30'2")

Almacenamiento cónico hasta 1718 m³ (2247 yds³)

ALMACENADOR DURADERO, BAJO MANTENIMIENTO...



La serie de apiladores de alimentos de nivel bajo brinda a los operadores a una solución para la manipulación de materiales para su almacenamiento y transferencia de roca dura y

otra para las industrias extractivas. El EDGE LTS es un almacén de larga duración, de bajo mantenimiento y de avance de la vía que está diseñado exclusivamente para permitir la carga para bajo nivel de material de cargadoras de ruedas, grúas de agarre y excavadoras. La enorme capacidad de la tolva y el alimentador para tareas pesadas permiten a la serie LTS hacer frente fácilmente a las exigencias extremas de cualquier aplicación de extracción o minería.

Con un rápido tiempo de preparación, la capacidad de carga por los tres lados y la impresionante capacidad de almacenamiento, el almacenador alimentador bajo EDGE es un transportador versátil que se puede utilizar en una amplia gama de aplicaciones de manipulación de materiales.

CARACTERÍSTICAS DE DISEÑO



1

Diseñado exclusivamente para permitir la carga de bajo nivel de material de cargadores de ruedas, grúas de agarre y excavadoras.

3

Las alturas de descarga de 23'-30' con una capacidad de almacenamiento cónico de hasta 2328 yds³.

5

Opciones de formación de chasis de oruga o 360° Unlimited con la opción añadida de un transporte de 2 bahías.

2

Velocidad variable, transportador de 48" de ancho con ajuste hidráulico del ángulo de trabajo. Posibilidad de plegar la sección de la cabeza.

4

Opciones de fuente de alimentación; Diesel/hidráulico, eléctrica directa, Dual Power y electrógenos diésel

ALMACENADORA

ORUGAS RADIAL



PUNTOS CLAVE

Capacidad de almacenamiento radial de hasta 13329 m³ (17433 yds³)

Elimina la segregación de materiales, la compactación y la contaminación

La unidad de seguimiento permite una rotación continua de 360° y una excelente maniobrabilidad in situ

Todos los beneficios de un almacenador de pistas y de un apilador radial combinado

Tasas impresionantes de almacenamiento desde 100 - 1000 + toneladas por hora

Altura de descarga máxima de 11,8 m (38'10")

Almacenamiento cónico hasta 3343 m³ (17433 yds³)

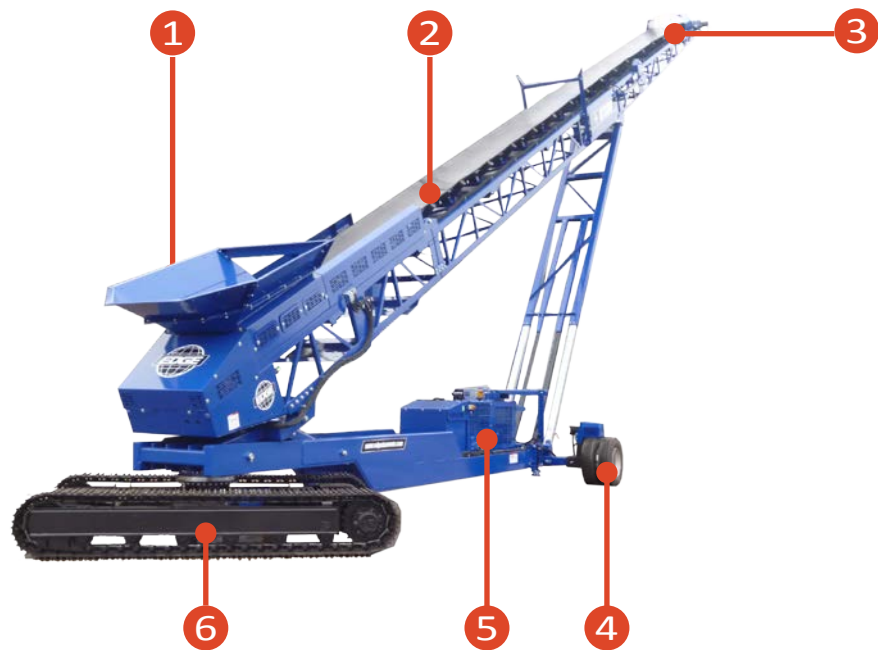
TODOS LOS ANGULOS CUBIERTOS...



La serie de apiladoras con seguimiento radial EDGE es un concepto único en el mercado. Fundamentalmente, la serie RTS ha aunado todas las ventajas de una apiladora radial móvil y el de una apiladora sobre orugas en un solo producto. Combinando la capacidad de auto-propulsión incluso a través de los terrenos más ásperos y la capacidad de crear apilamientos radiales masivos, la gama de apiladoras de banda radial EDGE proporciona a los operadores un producto con alimentación independiente, excelente maniobrabilidad in situ y capacidad de rotación continua a 360°.

Gracias al diseño robusto de la gama de apiladores de cadenas radiales y su capacidad de ajustar hidráulicamente las alturas de alimentación y descarga, la RTS80 es capaz de almacenar material de trituradoras/cribas primarias/secundarias, eliminando así la segregación de material, su compactación y su contaminación.

CARACTERÍSTICAS DE DISEÑO



MACMIN
WWW.MACMIN.CL

1 Puede aceptar cargas directamente de las trituradoras, moladoras cribadoras o plantas de lavado.

3 Las alturas de descarga de hasta 38'10" con una capacidad de reserva cónica de hasta 17433 yds³

5 Opciones de fuente de alimentación. Diesel/hidráulico, eléctrica directa y electrógenos diésel.

2 Transportador de 48" de ancho con opción de accionamiento hidráulico o eléctrico directo con ángulo de trabajo de ajuste automático.

4 Opción de accionamiento manual radial, radial directo o cadena con opción adicional de funcionalidad de apilado automático.

6 Movilidad total del sitio proporcionada a través de las pistas giratorias hidráulicas giratorias giratorias de 360°

CAMIÓN RADIAL DESCARGADOR



PUNTOS CLAVE

* **Capacidad para transportar 750 TPH (826 UST) con un tamaño de alimentación máximo de 600 mm (23")**

Descarga directa de camiones articulados y camiones de volteo

Mayor eficiencia operativa reduciendo la necesidad de volver a manejar el material

Alimenta a vagones de tren, barcas, barcos, tolvas o simplemente almacena.

Transportista radial 140° opcional con impresionantes capacidades de almacenamiento radial

Bajo consumo de energía: 18 litros por hora (4,7 galones estadounidenses)

El piñón y el diseño de cadena del RTU220s, aseguran contra el deslizamiento de la correa o el estancamiento

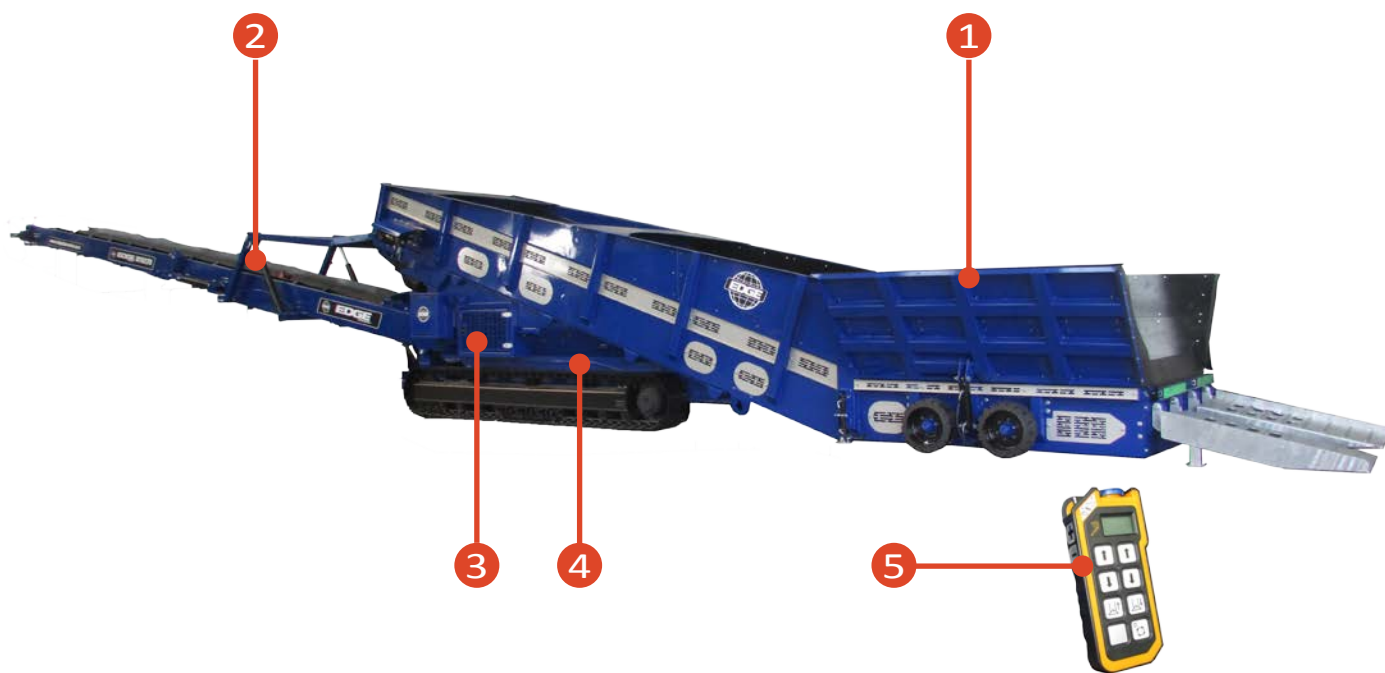
MEJORAR LOS TIEMPOS DE CICLO...



El EDGE RTU220 aporta un nuevo concepto al sector de la manipulación de materiales a granel. A diferencia de los descargadores convencionales de camiones, el descargador radial de camiones EDGE se puede configurar en unos minutos y elimina la necesidad de manejar dos veces el material. Diseñado para permitir que los operadores carguen directamente desde camiones basculantes, dumpers y cargadores de ruedas; el transportador de descarga de 52" de largo permite descargar el material en vagones de tren, barcas, barcos y tolvas. Los tiempos de descarga de tan solo 60 segundos por camión y una capacidad masiva de 30 yd³ de tolva, permiten a descargador de camiones EDGE mejorar de forma importante los tiempos de ciclo y la producción in situ.

Con la capacidad de transportar hasta 750 toneladas por hora con un tamaño de alimentación máximo de 23" y con un transportador radial de 140°, la RTU220 es tan cómoda en el puerto como en el entorno de la cantera.

CARACTERÍSTICAS DE DISEÑO



1

Capacidad de la tolva 30 yds³ con acceso dual, lados hidráulicos acompañados y las rampas de camión.

3

El panel de control HMI proporciona un ajuste fino fácil para un rendimiento preciso de la aplicación.

5

El control remoto de 12 funciones permite a los operadores controlar varias funciones de la unidad.

2

Disponible ángulo hidráulico ajustable (0-23 °) 48" de ancho, transportador de descarga de 52' de largo.

4

Construido en el sistema de corrección de detección de carga hidráulica controla automáticamente el flujo de material.

CONFIGURACIONES DE LA FUENTE DE ALIMENTACIÓN

Elija entre unidades accionadas hidráulicamente acopladas a electricidad directa. La gama de equipo de manejo de materiales de EDGE Innovate ofrece a los operadores una amplia gama de configuraciones de fuente de alimentación para satisfacer las necesidades exactas del cliente.

1



ACOPLAMIENTO HIDRÁULICO (SOLO LA SERIE MS)

Proporciona a los operadores la opción de hacer funcionar el transportador a través de la válvula de control auxiliar en la trituradora o la criba. Como alternativa, un apilador EDGE puede ser alimentado a través de un retorno del motor que tenga suficiente flujo hidráulico.

2



DIÉSEL/HIDRÁULICO

Permite que la unidad EDGE sea operada en ubicaciones remotas debido a que es autocon-tenida solamente con el combustible requerido.

3



ELÉCTRICO DIRECTO

El equipo eléctrico puede reducir significativamente los costes operativos y de manten-imiento, al mismo tiempo que proporciona una fiabilidad y tiempo de actividad inmejo-rables.

4



DUAL POWER

Permite a los operadores ejecutar funciones de configuración, tales como orugas y ajustar el ángulo de descarga a través del grupo hidráulico diésel. Una vez en posición, los operadores pueden ejecutar correas transportadoras eléctricamente. Este es el último en la eficiencia de costes de funcionamiento.

5



GRUPO ELECTRÓGENO

Proporciona a los operadores tres opciones de ejecución. Para hacer funcionar la cinta transportadora a través de la red eléctrica directa, conecte a la red eléctrica y acóplela a otro diésel o cerca de otra unidad eléctrica diésel.

ESTAMOS AQUÍ CUANDO ES MÁS NECESARIO



SOPORTE TÉCNICO Y DE PRODUCTO

Con nuestra filosofía de "Innovación en el Trabajo", EDGE no solo persiste en impulsar los límites del diseño y la fabricación para producir máquinas de trabajo duro y de calidad, también ponemos esa misma filosofía a disposición de nuestro servicio postventa para aportar beneficios reales a los clientes en todo el mundo. En EDGE nos gusta ver la transacción de ventas como el inicio de una colaboración a largo plazo. Nuestro objetivo es ofrecer la mejor asistencia al cliente en el mercado durante toda la vida de la unidad. Edge ha reinvertido y ampliado nuestro departamento postventa con el fin de agilizar y proporcionar la asistencia al cliente que creemos que nuestros clientes se merecen.



Máxima disponibilidad

Nuestro Equipo de Asistencia Postventa está disponible para todas las necesidades de nuestros clientes. Estamos a solo una llamada de distancia, todo el día, todos los días.



Máxima velocidad

Servicio exprés de piezas disponible para que ninguno de nuestros clientes espere mucho para el cambio de piezas.



Máxima prioridad

El mercado requiere razonablemente un rápido tiempo de actividad. Para asegurarnos de ello, trabajamos incansablemente con nuestros correos internacionales.



Satisfacción superior

Seguimos cada envío, manteniéndolo informado durante todo el proceso para asegurarse que esté totalmente satisfecho.



Oficina y Taller
Avenida Las Palmeras 1000, parcela 5, lote 3, Peñaflores, Santiago – CHILE
Código postal 9761220
+562 4367 0117 / +562 2812 2683 / +569 9259 6389
contacto@macmin.cl
www.macmin.cl